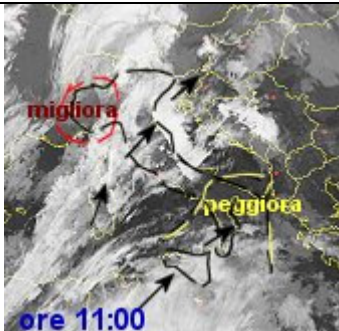


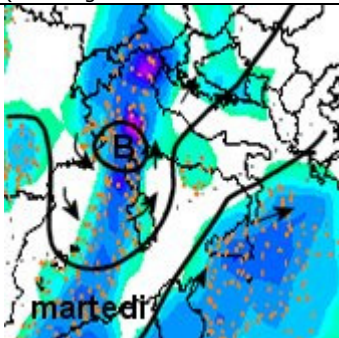
MIN 20-01-09 20:55 Plateau Rosa () T=-11
MAX 20-01-09 15:50 Pescara () T=18

20-01-2009 [18:42] Alessio77liv-Livorno - Temp:12 c° pioggia forte ed intensa venti da sud-sud ovest forti

Chatmeteo



[12:00] ANALISI METEO: IL FRONTE SCIVOLA verso sud/est, con attenuazione dei fenomeni al Nord/ovest, già qualche schiarita presente sull'estremo Nord/ovest, mentre piogge diffuse e neve oltre i 600m continuano sulle regioni centro-orientali del Nord. Meno coinvolta stamattina l'emilia Romagna con nuvolosità. Piogge consistenti sono presenti sulla Costa Ligure di ponente e il litorale Toscano. Altrove nuvolosità irregolare con schiarite più significative su Puglia e Campania. NELLE Prossime ore peggiora sull'emilia Romagna, Triveneto con piogge e neve sui 1000 m. Al centro/sud: debole instabilità su Sardegna e versante tirrenico centrale(Lazio), peggiora dal pomeriggio su Sicilia verso tutte le regioni meridionali nella notte. (Nella figura la situazione dal satellite: notare le correnti meridionali che spingono il fronte in direzione sud.Nord/est)*



[7:30]Una profonda saccatura annessa ad un fronte atlantico interessa OGGI la nostra penisola con piogge diffuse al NORD e settori dell'Alto Tirreno, neve abbondante sulle alpi intorno ai 600 m. Al Mattino qualche occasionale nevicata nei fondo-valli e anche intorno ai 300-400 m su Piemonte, Prealpi lombarde Occidentali e Trentino Alto-Adige, dove resistono ancora sacche fredde. CENTRO: piogge su Sardegna, nubi in aumento con piogge nel pomeriggio su Toscana, Alto Lazio e su Appennino . SUD: peggiora su Sicilia, verso Calabria, Puglia e nel pomeriggio sulla Campania con piogge diffuse. IERI sera in modo imprevisto si sono avute a tratti nevicata miste a pioggia sulla Lombardia, nel milanese, complice la temperature ancora bassa al suolo e la mancata prevista entrata delle correnti meridionali più temperate alle medie quote spinte dalla struttura depressionaria in arrivo.(Nella figura la mappa delle precipitazioni OGGI prevista dal modello matematico)*