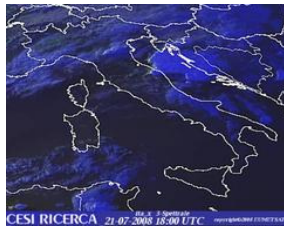


DIRETTA METEORETE 21-07-08



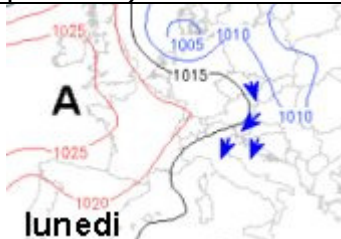
MIN 21-07-08 06:55 Plateau Rosa () **T=-5**

MAX 21-07-08 15:29 LUZZI () **T=39.4**

► [Temporali e Radar](#) ► [Meteo Europa](#)



[17:30] Aria più fredda in quota sta entrando da nord/ovest, contemporaneamente abbiamo al suolo un flusso da Est proveniente dalla porta della bora e da ovest anche dalla Valle del Rodano, tale situazione determina un aumento di instabilità e formazione di cellule temporalesche su Emilia Romagna, verso Marche e Abruzzo. La componente da nord/ovest determina temporali su Lazio (nella figura l'immagine satellitare evidenzia la formazione di cellule temporalesche, le frecce azzurre rappresentano le diverse componenti dell'aria fredda che sta affluendo sulla nostra penisola)*



[7:30] una vistosa saccatura in quota sul nord/europa e una rimonta anticiclonica delle azzorre, determina un flusso di correnti fresche in quota nord/occidentali e orientali al suolo che penalizzano i settori adriatici con debole instabilità pomeridiana che favorirà qualche temporale su bassa Romagna, Marche e Abruzzo nel pomeriggio. Bel tempo sul resto del paese con venti freschi e tendenza a calo delle temperature. (nella figura la cartina evidenzia la rimonta anticiclonica azzorriana con aria più fresca che scende dal suo bordo orientale instabilizzando il tempo sul versante adriatico con un calo generale delle temperature)*