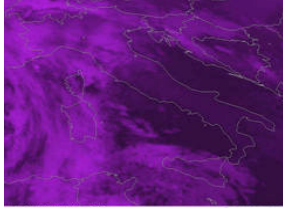


Diretta MeteoRete 21-10-09



21-10-2009 17:00 UTC

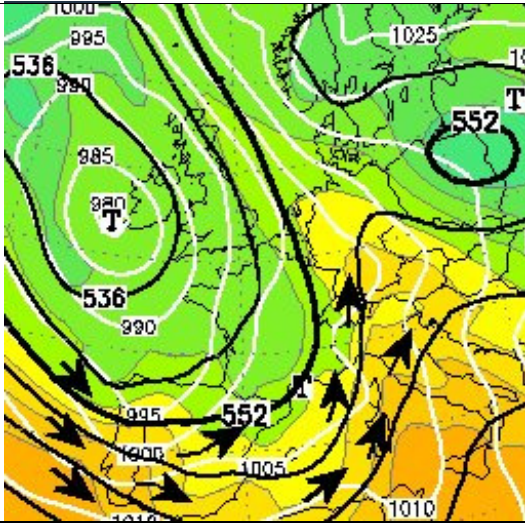
EUMETSAT

MIN 21-10-09 12:55 Plateau Rosa () T=-7

MAX 21-10-09 15:50 Palermo () T=29

19-10-2009 [21:50] Alessio-Livorno - 9c° freddo!

Chatmeteo



Cartina barica in quota intorno alle 18:00: masse d'aria umida sospinte dalla saccatura atlantica, sulla nostra penisola, foriere di piogge: peggiora su tutta la penisola



[7:30] La saccatura depressionaria avanza verso la nostra penisola, ad essa e' associata un fronte atlantico che attraversera' l'Italia tra oggi pomeriggio e domani. OGGI: Previste piogge in intensificazione al Nord e Toscana, qualche pioggia anche su Sicilia. Temperature in graduale lieve aumento soprattutto al Sud. (Nell'immagine la situazione vista dal satellite stamattina, gran parte del centro-nord sotto le nubi, ad OVEst e' raffigurato in rosso e blu il fronte che avanza)*