

22-01-2010 17:00 UTC

EUMETSAT

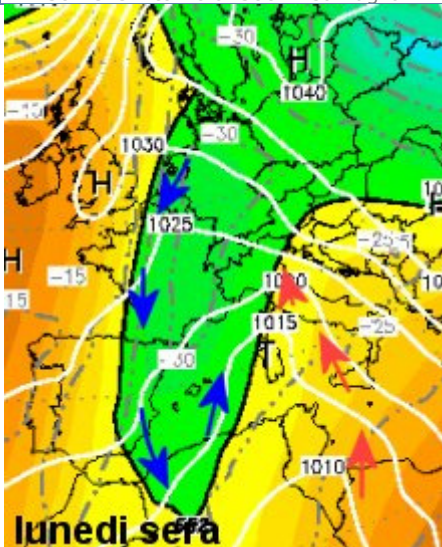
MIN 22-01-10 09:55 Dobbiaco T=-12

MAX 22-01-10 14:50 Lampedusa T=15

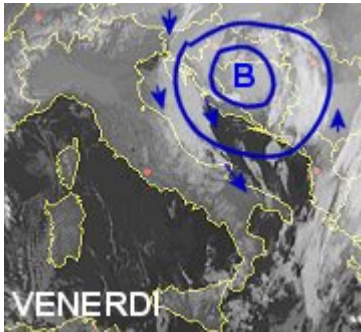
22-01-2010 21:08 Alessio(Li) 2.5°C sereno e freddo venti da est...
[Iscriviti alla nuova Chatmeteo](#)



22:30 neve intorno ai 300 m su Puglia



[13:30] ANALISI METEO: gran parte del nord sotto la nebbia con temperature alle 13:00 sottozero, sole invece sulle coste tirreniche e in montagna. Sulle regioni adriatiche un nucleo freddo sta interessando Le marche meridionali verso Abruzzo, in serata peggiora debolmente su Molise e Puglia verso la Basilicata e La Calabria nella notte. Su queste regioni ci aspettiamo un calo delle temperature e in serata qualche debole nevicata intorno ai 300 m su Molise, Basilicata, Puglia e Calabria interna. LE ULTIME ELABORAZIONI PREVEDONO UN GRADUALE PEGGIORAMENTO DEL TEMPO DALLA GIORNATA DI LUNEDI, QUANDO UNA LINGUA FREDDA IN QUOTA CON UNA TEMPERATURE DI -30 GRADI A 4700 M,, PROVENIENTE DALLA SCANDINAVIA, FARA' DA INNESCO PER UN RICHIAMO DI ARIA CALDA DA SUD, producendo molto probabilmente delle neviccate in pianura al nord tra lunedì sera e Martedì. Il posizionamento dei minimo al suolo e l'entità delle precipitazioni sono ancora da valutare, pertanto saremo piu' precisi nella giornata d domenica. (Nella figura si evidenzia la lingua fredda che lunedì determinerà un peggioramento del tempo)*



[7:30] Oggi vortice freddo in quota sui Balcani che interessa le regioni adriatiche con un brusco abbassamento delle temperature e deboli precipitazioni su Marche, Abruzzo Molise e in serata verso la Puglia, Basilicata e Calabria. Previste deboli neviccate intorno ai 300 m. ma localmente anche a quote piu' basse. Sul resto della penisola tempo buono a parte le nebbie persistenti sulla Pianura Padana. LE ULTIME PROIEZIONI DEI MODELLI CONFERMANO L'ARRIVO DI ARIA fredda in quota e siberiana al suolo tra lunedì e martedì con un peggioramento del tempo e neviccate al nord (Nella figura la situazione barica e dal satellite stamattina alle ore 7:00: peggiora su adriatiche)*