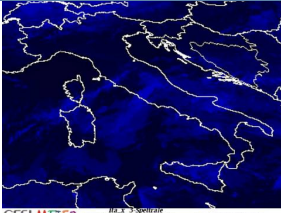


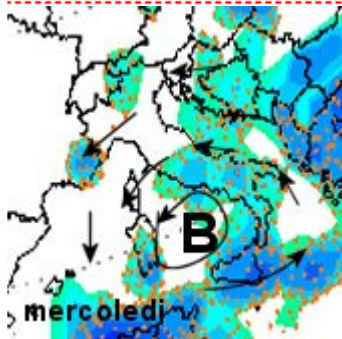
Diretta MeteoRete 22-04-09



CESI METEO 22-04-2009 10:42 UTC
MIN 22-04-09 8:25 Plateau Rosà () T=-9
MAX 22-04-09 17:50 Albenga () T=26

20-04-2009 [13:51] Sandrello(MI S.Siro) - variabile a tratti pioggia

Chatmeteo



[7:30] Miglioramento al Centro/Nord con schiarite soleggiate, grazie ad un promontorio anticiclonico, mentre il sud e' interessato ancora da instabilita' con rovesci sparsi soprattutto nel pomeriggio in particolare sulla Sicilia. Diciamo Schiarite pero' temporanee, poiche' DOMANI, nel pomeriggio e' in arrivo un impulso freddo in quota che apportera' temporali al Nord e su tutta la fascia Appenninica. (Nella figura la mappe delle precipitazioni OGGI nel pomeriggio-sera: si evidenzia assenza di precipitazioni al NORD e CENTRO, tranne qulache possibile temporale sulle prealpi centro-orientali)*