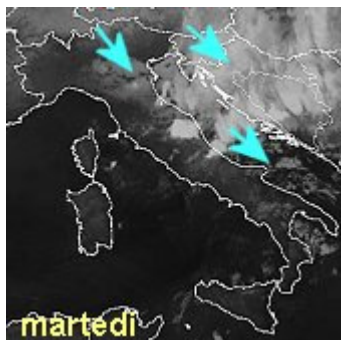


## DIRETTA METEORETE 22-07-08



**MIN** 22-07-08 8:47 P.Helbronner ( ) **T=-4**  
**MAX** 22-07-08 13:55 Catania ( ) **T=37**

► [Temporali e Radar](#) ► [Meteo](#)



[7:30] Aria relativamente piu'fredda, proveniente dalla spalla anticiclonica azzorriana orientale, sta investendo le Alpi e i versanti adriatici con formazioni temporalesche sparse che stamattina presto hanno interessato il basso veneto e in questo momento l'Emilia Romagna, Marche e Abruzzo. In mattinata migliora su Romagna e Marche settentrionali, mentre tutto il versante adriatico e appennino, dal Molise alla Puglia risentira' di instabilita' con temporali. Al Nord e versanti tirrenici avremo tempo soleggiato grazie ai venti settentrionali freschi, anche se ci aspettiamo addensamenti nel pomeriggio sul settore dolomitico con qualche temporale. Temperature in calo generale(nella figura l'immagine del satellite stamattina: notare l'ingresso dell'aria fredda che produce formazioni temporalesche su Romagna e i versanti adriatici)\*