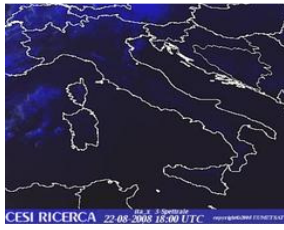


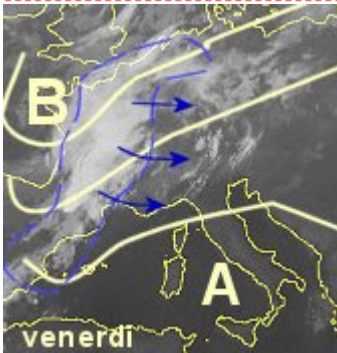
## DIRETTA METEORETE 22-08-08



**MIN** 22-08-08 17:55 Plateau Rosa ( ) **T=1**

**MAX** 22-08-08 14:50 Grottglie ( ) **T=37**

▸ [Temporali e Radar](#) ▸ [Meteo Europa](#)



[8:00] Si avvicina la saccatura Atlantica che da stasera influenzerà direttamente l'arco alpino iniziando dai settori occidentali in estensione verso quelli orientali. Il Fronte freddo associato alla saccatura, interesserà nella notte su sabato le regioni nord occidentali con rovesci e qualche temporale, spingendosi poi nella mattina di sabato verso Triveneto, Emilia Romagna e Toscana, liberando gradualmente il nord/ovest. DOMENICA: il fronte attraverserà la penisola, ma indebolito dalla alta pressione, dispenserà qualche rovescio su Appennino centrale, altrove i venti freschi settentrionali al seguito, potranno a condizioni soleggiate con una diminuzione della temperatura su tutta la penisola più decisa sulle Alpi. OGGI: giornata transitoria con tempo prevalentemente soleggiato su tutta la penisola. Nel pomeriggio nubi in arrivo sulle Alpi e velature sulle regioni nord occidentali con peggioramento dalla sera (Nella figura l'immagine stamattina del satellite: evidenziamo la saccatura in arrivo con associato il fronte che interesserà domani il Nord e la Toscana)\*