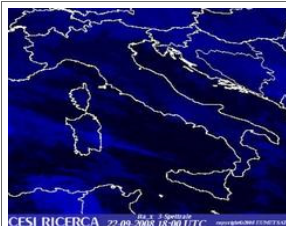


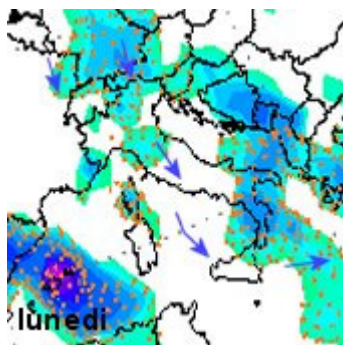
DIRETTA METEORETE 22-09-08



MIN 22-09-08 10:55 Plateau Rosa () **T=-10**

MAX 22-09-08 14:50 Lampedusa () **T=27**

▶ [Temporali e Radar](#) ▶ [Meteo Europa e Mondo](#)



[7:30]una vasta zona depressionaria in quota, centrata sui Balcani, apporta un flusso fresco orientale e sistemi nuvolosi da nord/est che interessano a tratti maggiormente il meridione e i settori adriatici con isolati rovesci. Nei bassi strati fluisce anche aria umida e fresca da Est che apporta annuvolamenti su Piemonte, Liguria occidentale e Appennino Emiliano. **NORD:** addensamenti locali possibili su prealpi, basso piemonte e appennino Emiliano, ma in un contesto di tempo poco nuvoloso con spazi di sereno. **CENTRO:** addensamenti su appennino e settori adriatici con lievi fenomeni piu' probabili su Appennino. **SUD:** instabile su Puglia, Calabria, Campania Meridionale e Sicilia settentrionale con qualche rovescio. Temperature stazionarie. (nella cartina le precipitazioni oggi previste dal modello matematico)*