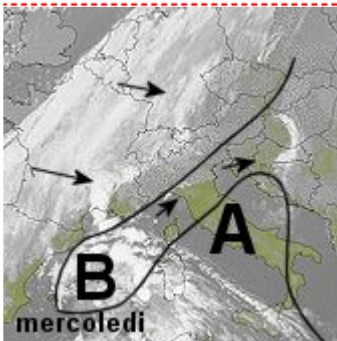


MIN 22-10-08 21:55 Plateau Rosa () T=-4

MAX 22-10-08 14:55 Guidonia () T=25

Temporali e Radar

Meteo Mondo



[7:30] Situazione: Si avvicina il fronte annesso alla saccatura, il fronte si sposta lentamente da sud verso Nord/est, ostacolato da un promontorio anticiclonico in quota, ne consegue un aumento delle nubi al Nord e coste dell'alto tirreno, con precipitazioni nel corso della giornata su Alpi, prealpi, Liguria e al Centro su Sardegna e litorale Toscano. Neve sulle Alpi oltre i 2000 m. Nel pomeriggio-sera ci attendiamo deboli pioviggini anche su Piemonte e Lombardia, meno interessate le regioni orientali con forse qualche precipitazione in serata su Veneto. Su Sicilia qualche addensamento sulla parte occidentale dell'isola con qualche pioggia, altrove tempo irregolarmente nuvoloso con ampie schiarite. Domani il fronte coinvolgerà' piu' direttamente il Nord e i settori tirrenici ma sempre con precipitazioni scarse, piu' consistenti sui settori tirrenici. (Nella figura la situazione barica in quota: notare il fronte che fa fatica ad avvicinarsi per via del promontorio anticiclonico, interessando maggiormente la Sardegna e i settori alpini)*