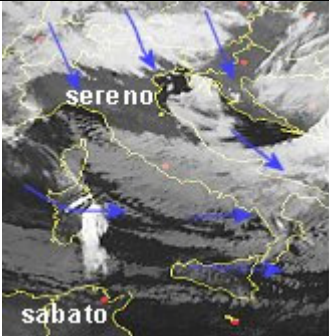


CESI METEO 22-11-2008 11:00 UTC

MIN 22-11-08 21:55 Paganella () T=-12
MAX 22-11-08 18:23 fdg-Parma () T=24.4

Temporali e Radar

Meteo Mondo



[09:00]Forti venti freddi stanotte sulle Alpi e calo drastico delle temperature, forti venti di foehn invece hanno interessato sempre nella notte la pianura Padana. Sulle zone di confine delle alpi continuano le neviccate che stamane si sono spinte fino ai fondovalle dell'Alto Adige. A 11 km di quota la radio sonda di Payerne, nella Svizzera romanda, ha misurato una velocità del vento di 320 km/h.. Stamattina notiamo un forte raffreddamento sulle Alpi con -19 gradi a Plateau Rosa, -11 G. S. Bernardo. -16 gradi P. Stelvio, -11 M Paganella(TN) -9 passo Rolle. SITUAZIONE: Il fronte freddo ora sulle regioni centrali scivola al sud velocemente distribuendo rovesci maggiormente concentrati sui settori centrali interni e regioni adriatiche . Tempo soleggiato al Nord a parte le Alpi interessate direttamente dalle correnti fredde. Le temperature nelle prossime ore caleranno decisamente su gran parte delle regioni, anche se al nord le temperature potranno essere mitigate localmente da episodi di foehn. Oggi instabile al centro/sud con neve a quote collinare su appennino inizialmente intorno ai 1000 m. ma in rapido calo fin sui 500-600 m. L'aria fredda al seguito del fronte insisterà con instabilità Domani ancora sui versanti adriatici segnatamente su puglia Garganica e Basilicata con quota neve intorno ai 400-500m su appennino. (Nell'immagine il satellite stamattina ci mostra le correnti settentrionali che impattano sull'arco alpino addensando il muro di nubi, appena al di là delle Alpi, i venti di caduta dissolvono le nubi con cieli sereni. Le correnti fredde poi riformano le nubi all'atezza dell'appennino centrale con precipitazioni che interessano il centro/sud)*