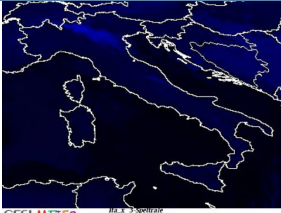


Diretta MeteoRete 22-12-08

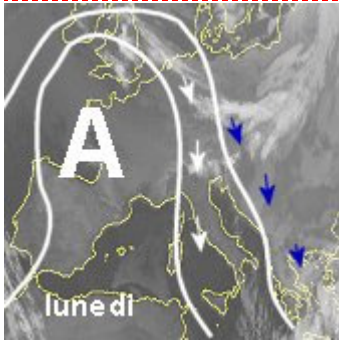


CESI METEO 22-12-2008 20:15 UTC  
**MIN** 22-12-08 8:10 Plateau Rosà ( ) T=-5  
**MAX** 22-12-08 16:50 Napoli ( ) T=18

21-12-2008 [10:30] ☀ Ang(AN falconara mma) - bello si ricomincia con il balletto dei medelli

[chatmeteo](#)

[19:05]AGGIORNAMENTO NATALE E SANTO STEFANO: le ultimissime proiezioni evidenziano una minore influenza delle precipitazioni al nord dove le nevicate si limiterebbero alla sera del 25 ed alle prime ore del 26. Mentre al centro sud i fenomeni saranno maggiormente organizzati con quota neve al centro intorno ai 400mt, ed al sud intorno ai 900mt. La situazione comunque andrà continuamente monitorata. Appuntamento alla diretta meteo di domani mattina\*



[7:50]Situazione Meteo: La nostra penisola si trova ancora sotto l'influenza in quota di un promontorio anticiclonico centrato sul Golfo di Biscaglia che apporta tempo stabile e temperature relativamente miti in quota. Tale struttura reggerà fino a mercoledì con tempo stabile ma probabilmente con nebbie al mattino sulla pianura padana. Qualche addensamento lo avremo sui settori Dolomitici soprattutto quelli di confine con isolate nevicate. UN'IRRUZIONE FREDDA di Origine Siberiana interesserà la nostra penisola dalla serata di NATALE e nella giornata di S. STEFANO con un crollo delle temperature e deboli nevicate sulle regioni settentrionali. Nei prossimi bollettini saremo più precisi. (Nella figura, il satellite stamattina con associata la situazione barica: notare il promontorio anticiclonico che non