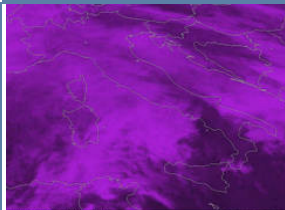


## Diretta MeteoRete 22-12-09



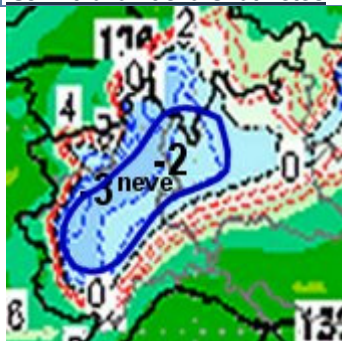
22-12-2009 17:00 UTC

EUMETSAT

**MIN** 22-12-09 03:55 Plateau Rosa ( ) T=-11  
**MAX** 22-12-09 15:13 Priolo Garga ( ) T=21

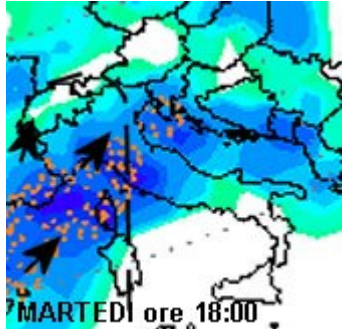
22-12-2009 21:17 Alessio(Li) | 16° pioggia e vento forte autunno...

[Iscriviti alla nuova Chatmeteo](#)



[LEGGI>>>>](#)

[19:00] HA RIPRESO A NEVICARE SU BASSO PIEMONTE E ZONA CUNEESE ...--[14:30] STASERA PROBABILE NEVE ANCORA SU VARESSOTTO, MILANESE, NOVARESE ...--[10:30] PEGGIORA STASERA Al Nord e su Liguria con piogge ma probabili neve ancora su Lombardia occidentale e Piemonte dove resistono sacche d'aria fredda alle medie quote\*



[7:30] NEVE E GELO AL NORD: stamattina a Milano e provincia si registrano intorno ai 20- 27 cm di neve caduta, a Milano misurati 25 cm in periferia. Strade bloccate e scuole chiuse, la temperature rimangono basse intorno ai -4 gradi. Nella provincia nevica ancora a Como ma i fenomeni ormai si stanno attenuando. Pioggia in atto invece su Veneto, Romagna e Lombardia Orientale, al centro tempo in peggioramento con piogge dalla sera, sulle regioni meridionali parzialmente nuvoloso con tendenza ad aumento delle nubi. ATTENZIONE DALLA SERA NUOVO PEGGIORAMENTO , PROBABILI INIZIALI NEVICATE ANCORA SU LOMBARDIA OCCIDENTALE (varesotto, milanese, comasco) e PIEMONTE, DATE LE BASSE TEMPERATURE AL SUOLO E SACCHE D'ARIA FREDDA ALLE QUOTE SUPERIORI . PIOGGE SULLE ALTRE REGIONI CON QUOTA NEVE SOPRA I 600-800M. ... seguire gli aggiornamenti (nell'immagine la mappa delle precipitazioni stasera: peggiora al Nord)\*