

CESI METEO 23-01-2009 10:45 UTC  
**MIN** 23-01-09 07:55 Passo Resia ( ) T=-12  
**MAX** 23-01-09 20:50 Lampedusa ( ) T=16

23-01-2009 [17:17] Sandrello(MI S.Siro) - neve !!!!!!!!!!!!! 1.3

### Chatmeteo

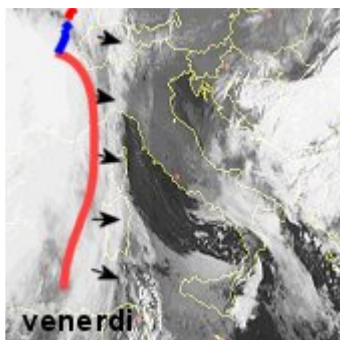
►[16:00] ora transita la parte finale del fronte sulle regioni settentrionali, la piu' fredda, ci attendiamo un lieve calo delle temperature in quota e al suolo, gia' nel comasco e zona malpensa si registrano deboli precipitazioni nevose, continua invece neve moderata sulla Valle D Aosta, ma il tutto in un contesto di miglioramento che si avvertera' nelle prossime ore e nella nottata.\*



[13:30] ANALISI METEO: IL FRONTE PREVISTO sta scivolando sulla nostra penisola con fenomeni piu' consistenti su Alpi Occidentali, Svizzera e Valle D Aosta con nevicate sui 500 m, qualche pioggia su Liguria e debole neve mista a pioggia nelle provincie tra piemonte e lombardia ma pur sempre fenomeni deboli. Il fronte in serata avra' lasciato le regioni settentrionali, ci aspettiamo nella notte delle schiarite e un abbassamento quindi delle temperature. Al Centro/sud: il fronte transita nella serata e nella notte con ancora deboli piogge. DOMANI MATTINA IN ARRIVA UN SECONDO FRONTE ASSOCIATO AD UN MINIMO BARICO PROFONDO che apportera' un nuovo peggioramento ad iniziare dal nord con nevicate sulle alpi e prealpi intorno ai 500 m. ma anche miste a pioggia in pianura tra Piemonte e Lombardia. Il minimo barico di 985 hp, si fara' sentire in termini di venti forti su Sardegna e i versanti tirrenici. Il peggioramento dal nord si entendera' al centro/sud nella giornata di sabato investendo tutte le regioni con piogge sparse. DOMENICA pausa con schiarite al Nord e parte del centro , LUNEDI nuovo peggioramento con neve probabilmente sulla pianura padana.(Nell' immagine il minimo barico che portera' venti forti nella giornata di sabato sui settori tirrenici)\*



[9:00]: NEVE IN ATTO sulla Valle d Aosta, dal radar si evidenziano le prime precipitazioni che dai settori nord/occidentali si stanno estendendo verso la svizzera e il Piemonte. La perturbazione rispetto ai modelli di ieri e stanotte, risulta in ritardo ma sta ora entrando direttamente sulla nostra penisola. Portera' qua e la' precipitazioni, non crediamo degne di nota, anche perche il fronte sfilera' veloce. DOMANI ATTESO UN ALTRO FRONTE piu' intenso\*



[7:30] Una prima perturbazione atlantica, sospinta da un flusso occidentale si avvicina alla nostra penisola

apportando precipitazioni sparse nel corso della giornata. Al Nord: nel corso della mattinata nubi in rapido aumento su tutti i settori, con nevicate sulla Valle D Aosta in modo piu' consistente sui confini Valdostani, nubi in aumento su Piemonte orientale, Liguria verso la Lombardia con precipitazioni sparse, nevose a quota 500 m. ma occasionalmente miste a pioggia anche tra Piemonte Orientale e Lombardia Occidentale. Nel pomeriggio deboli piogge conquisteranno l' Emilia Romagna e le regioni orientali. In serata miglioramento ad iniziare dai settori occidentali. CENTRO: nubi in aumento su Sardegna e i versanti tirrenici, dalla tarda mattinata piogge in estensione dai litorali tirrenici verso le regioni interne con piogge piu' probabili sui settori tirrenici. SUD: al mattino residua generale instabilita' con qualche pioggia piu' consistente su Molise Puglia e Basilicata, migliora nel pomeriggio, in serata peggiora ad iniziare dai settori occidentali,(Nella figura si evidenzia dall' immagine del satellite il fronte in arrivo)\*



**Buon Giorno...**

[03:00] nessun avviso ... qui sopra l' immagine del satellite