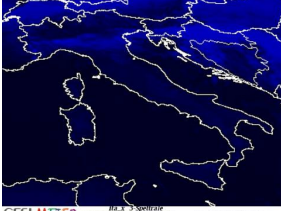

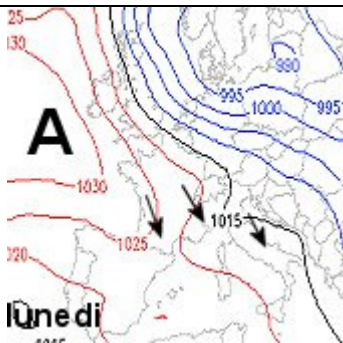


Diretta MeteoRete 23-03-09



CESI METEO 23-03-2009 20:15 UTC  
**MIN** 23-03-09 20:55 Plateau Rosa ( ) T=-10  
**MAX** 23-03-09 17:50 Parma ( ) T=22

23-03-2009 [18:13]  Mike49(Muzzano(BI)) - Allarme x questa sera/domani forti venti (FOEHN).pressione hpa i  
**Chatmeteo**



[7:00] Un cuneo anticiclonico si estende sulla nostra penisola determinando un temporaneo generale miglioramento del tempo. Domani il passaggio veloce di un fronte Atlantico da Nord/ovest, determinerà un peggioramento sulle Alpi e a seguire al centro/sud. Temperature in graduale aumento( Nell'immagine la cartina barica al suolo, evidenzia l'allungamento dell'anticiclone delle Azzorre sulla nostra penisola determinando condizioni migliori)\*