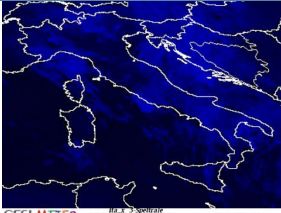


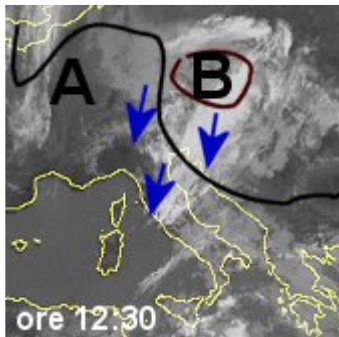
Diretta MeteoRete 23-04-09



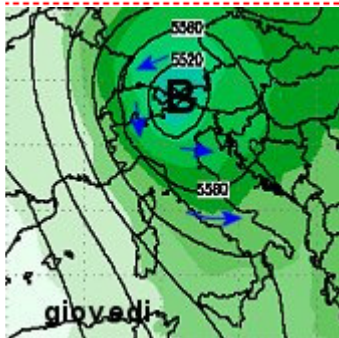
CESI METEO 23-04-2009 20:42 UTC
MIN 23-04-09 19:55 Plateau Rosa () T=-10
MAX 23-04-09 14:56 mondovì alt () T=25.5

23-04-2009 [20:52] Alessio77liv-Livorno - temp 13 vento forte da N-E

Chatmeteo



[13:30] L'aria fresca in quota giunta nella mattinata sta favorendo l'insorgere di rovesci e locali temporali sulle nostre regioni nord orientali. Nelle prossime ore i fenomeni tenderanno a spostarsi verso ovest (nella figura la situazione dal satellite: notare il minimo in quota freddo che si avvicina e determinerà dal pomeriggio un aumento dell'instabilità con temporali in arrivo)*



[7:30] Il temporaneo Promontorio anticiclonico che ha regalato bel tempo nella giornata di ieri al Centro/nord, si ritira. Oggi una depressione in quota convoglierà aria più fredda ed instabile verso le regioni settentrionali e le regioni adriatiche. Oggi: Al Nord/Ovest bel tempo soleggiato, Nord/est rovesci già dal mattino in estensione nel pomeriggio su Romagna, Lombardia, Piemonte Orientale e Liguria in serata con qualche temporale e rovescio. CENTRO: bello sulla Sardegna, sulle altre regioni ad una mattina con schiarite soleggiate, si avrà un'accentuazione dell'instabilità con fioritura di temporali su Appennino nel pomeriggio. SUD: debole instabilità già presente dal mattino su Puglia e Calabria, nel pomeriggio aumento dell'instabilità con rovesci sparsi. Temperature in lieve diminuzione al Nord. (Nella figura la situazione barica OGGI alle ore 14:00, si evidenzia il passaggio della depressione in quota che apporta un peggioramento su gran parte delle regioni settentrionali e sulla dorsale appenninica)*