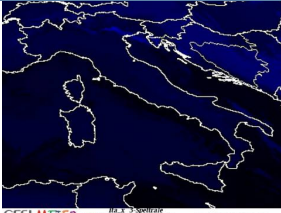


Diretta MeteoRete 23-12-08



CESI METEO 23-12-2008 22:15 UTC

MIN 23-12-08 8:12 Plateau Rosà () T=-5
MAX 23-12-08 16:50 Catania F. () T=20

21-12-2008 [10:30] ☀ Ang(AN falconara mma) - bello si ricomincia con il balletto dei medelli

[chatmeteo](#)

►[16:43]Terremoto, forte scossa in tutto il Nord Italia,Di notevole entità, è stata avvertita in Lombardia, Liguria, Veneto ed Emilia Romagna. L'epicentro sarebbe a Traversetolo, in Emilia*



[7:30]Sempre presente l'Alta pressione Atlantica con valori massimi sulla Francia, che determina tempo stabile ma umido con nebbie al mattino tendenti a persistere sulle Pianure del Centro/Nord. Un Cambiamento significativo della circolazione atmosferica lo avremo da Giovedì 25 Dicembre, quando inizierà a entrare aria più fredda in quota con un ampio giro da Ovest, instabilizzando il tempo sulle regioni dell'alto e medio tirreno, poi in serata ingresso di aria gelida di estrazione siberiana direttamente dalla porta della Bora con precipitazioni , deboli a carettare nevoso sulle pianure settentrionali. Ci attendiamo un forte calo delle temperature dal 26 al 28 Dicembre al centro/nord. (Nella figura la cartina delle temperature tra Sabato 28 e Domenica 29 Dicembre: notare valore blu e viola che indicano -8 , -14 gradi sottozero alla quota di 1500 m.)*