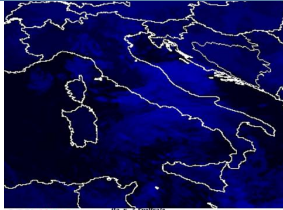


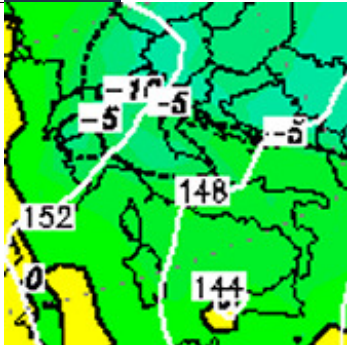
Diretta MeteoRete 24-02-09



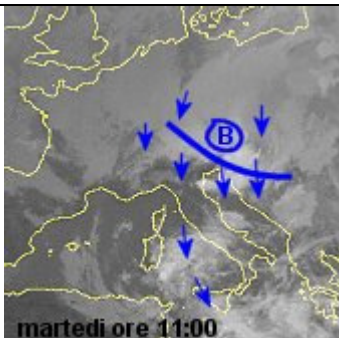
CESI METEO 24-02-2009 10:41 UTC
MIN 24-02-09 8:10 Plan Maison () T=-9
MAX 24-02-09 16:29 Omegna Lago () T=18.6

18-02-2009 [11:56] Alessio77liv-Livorno - T.4,5c°cielo sereno venti forti da E-NE

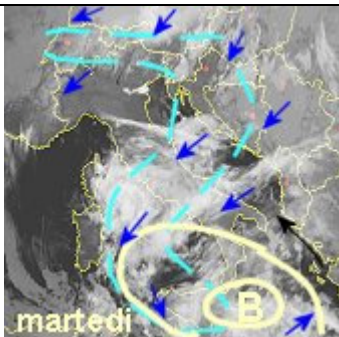
Chatmeteo



Temperature mercoledì mattina alle ore 6.00 a 1500 m. Si evidenzia al nord/est, su Romagna verso le Marche una isoterma a -5 gradi che porterebbe il limite della neve a 300-400 m



[12:00] ECCO IL MINIMO FREDDO IN QUOTA o impulso freddo che stasera e nella notte fara' peggiorare il tempo su Friuli, Veneto, romagna verso Marche e Abruzzo nella notte con un calo delle temperature e quota neve sulle colline intorno ai 400 m.*



[7:30] Promontorio anticiclonico Azzorriano, esteso sulle Isole britanniche fin sulla Scandinavia, apporta correnti fredde da Nord/est che penalizzano i settori alpini esteri e le regioni Adriatiche. Il Nord, protetto dalla catena alpina, gode di tempo stabile forse qualche passaggio nuvoloso. OGGI: instabile su Marche, Abruzzo con coinvolgimento del Lazio, Sardegna e Sicilia, con piogge, quota neve su appennino Marchigiano e Abruzzese intorno ai 700 m, altrove a quote piu' alte. Dalla sera l'arrivo di un impulso freddo fara' peggiorare il tempo su Friuli, Veneto, Romagna e regioni adriatiche con un calo delle temperature e con neve su appennino Romagnolo e Marchigiano intorno ai 400 m nella notte e al primo mattino di mercoledì. Domani ancora instabile al mattino su regioni adriatiche compreso abruzzo, Molise e Puglia con neve su appennino intorno ai 400-500 m. In serata miglioramento generale. (Nella cartina la situazione stamattina ore 6:00 dal satellite: si evidenziano le nubi sulle regioni del medio e basso adriatico ma anche sui versanti tirrenici e Sardegna. Sereno al Nord, tranne Alpi di confine. In tratteggiato

azzurro e' rappresentata l'area delle precipitazioni in giornata. In serata peggiora debolmente anche su Friuli, Veneto e Romagna)*