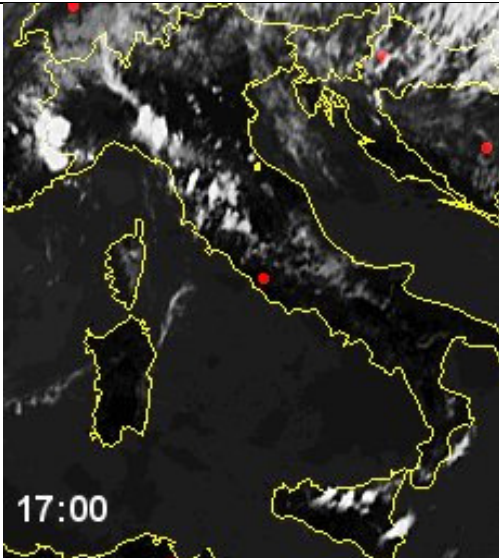


## DIRETTA METEORETE 25-08-08

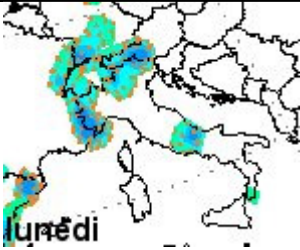


**MIN** 25-08-08 09:55 Plateau Rosa ( ) **T=-3**  
**MAX** 25-08-08 16:50 Firenze ( ) **T=32**

▸ [Temporali e Radar](#) ▸ [Meteo](#)



Nel pomeriggio cumuli sulle Alpi e formazioni di cellule temporalesche su Alpi Cozie e Appennino Ligure. Formazioni cumuliformi anche su appennino



lunedì

[8:00] la nostra penisola e' sotto una rimonta anticiclonica azzorriana, che apporta un periodo di stabilita' con temperature nella norma. Tuttavia deboli infiltrazioni in quota di aria piu' fresca e umida determineranno sulle alpi e appennino una debole instabilita' pomeridiana con qualche rovescio locale. OGGI: NORD: bel tempo prevalentemente soleggiato , nel pomeriggio nubi in aumento sulle alpi con qualche addensamento e locale rovescio, altrove sereno o poco nuvoloso. Centro: bel tempo qualche cumulo su appennino con qualche addensamento locale. SUD: giornata con passaggio di nubi e ampie schiarite soleggiate, addensamenti locali piu' compatti su Sicilia con qualche rovescio sui monti (nella figura le precipitazioni nel pomeriggio-sera OGGI dal modello matematico)\*