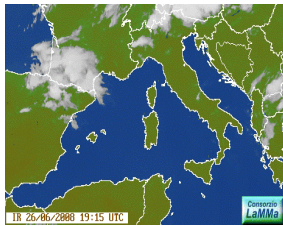


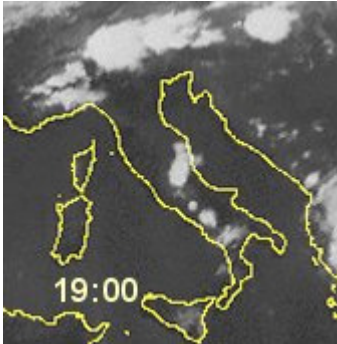
## DIRETTA METEORETE 26-06-08



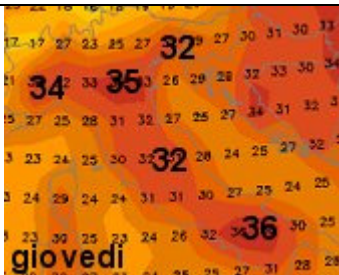
**MIN** 26-06-08 07:55 Plateau Rosa ( ) **T=2**

**MAX** 26-06-08 15:50 Grottglie ( ) **T=37**

▶ [Temporali e Radar](#) ▶ [Meteo](#)



[19:20] Cellule temporalesche in formazione sulle Alpi, Alto Piemonte e appennino Centrale: al Nord: Segnatamente su Valle D' Aosta, Val Sesia, Val Susa, nella zona di merano e e In svizzera nel Ticino (nella figura l'immagine del satellite: notare le tipiche nubi temporalesche)\*



[7:40] Presenza sempre di Alta pressione con temperature estive con valori stazionari: prevalenza di cielo soleggiato su tutte le regioni con formazione di cumuli sui rilievi, in serata debole tendenza a temporali isolati sulle Alpi e con bassa probabilita' su Apennino centrale. (nella figura le temperature oggi)\*