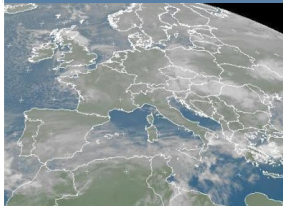


Diretta MeteoRete 26-11-10



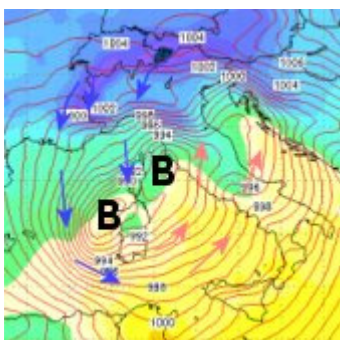
NETS 18180 2010-11-26 21:00 UTC

EUMETSAT

MIN 26-11-10 18:55 Paganella T=-12

MAX 26-11-10 14:50 Lampedusa T=22

26-11-2010 7:50 Alessio



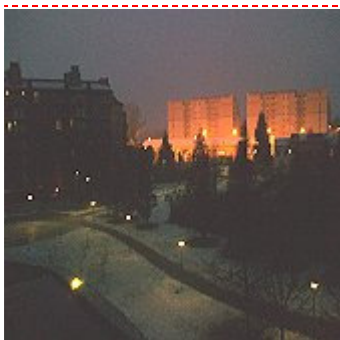
-- LEGGI APPROFONDIMENTO:>>

[12:40] DOMENICA ancora neve al NORD?*



09.17.38 26/11/10

[9:30] SITUAZIONE NEVE (Nella figura tratto autostradale Masone[GE])*



7:30] Stamattina neve mista a pioggia a tratti neve in molte località lombarde, nel milanese in periferia 1 cm di neve bagnata accumulata, altrove piogge. Le temperature al suolo sono intorno a 1 / 3 gradi. Il fronte si sposterà nel corso della mattinata con attenuazione dei fenomeni e nel primo pomeriggio timide schiarite al nord/ovest. Previste piogge moderate sui versanti tirrenici e Sardegna, neve su Alpi centro/orientali intorno ai 400 m, su appennino intorno agli 800-900 m (Nella figura un sottile strato di neve bagnata al Parco delle cave Milano)*

news meteo del giorno...

[03:00] nessun avviso ... qui sopra l'immagine del satellite

