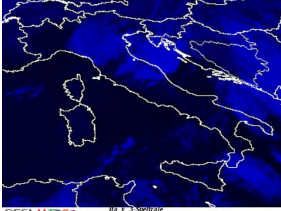


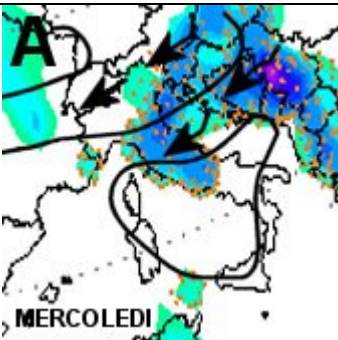
## Diretta MeteoRete 27-05-09



CESI METEO 27-05-2009 13:15 UTC  
**MIN** 27-05-09 07:55 Plateau Rosa ( ) **T=-7**  
**MAX** 27-05-09 13:55 Foggia ( ) **T=36**

27-05-2009 [20:01] ■■■ Ang(AN falconara mma) - crollo temp. 19.8 temporale forte

## Chatmeteo



[7:30] Il fronte freddo giunto nella serata di Ieri , ha portato temporali forti sulla catena Alpina interessando le prealpi e solo localmente l'Alta pianura padana. Ora la disposizione barica al suolo prevede l'entrata di aria piu' fresca dai quadranti orientali con un rimescolamento generale delle masse d'aria che stamattina ha effettivamente determinato un abbassamento delle temperature al Nord. Stamattina cieli azzurri al Nord/ovest, addensamenti nuvolosi su Friuli, OGGI pomeriggio prevediamo instabilita' in aumento su Triveneto e Romagna per via dell' entrata di aria fredda con cellule temporalesche dal pomeriggio che interesseranno forse anche la Lombardia piu' orientale, la dorsale appenninica centrale e regioni interne di Toscana e Marche. Al sud ancora una giornata soleggiata e Calda. (Nella figura la mappa delle precipitazioni OGGI di modello matematico)\*