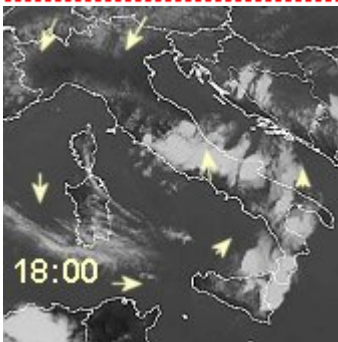
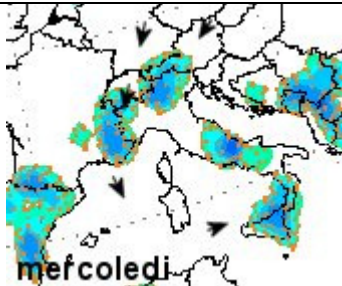


Qui sopra il minimo in quota che determina debole instabilità nel pomeriggio, mentre al suolo è presente l'alta pressione azzorriana



[19:30] addensamenti in formazione su Appennino centrale e Alpi con qualche rovescio, a causa di aria più fresca in quota che ha provocato la formazione di un blando minimo in quota sulle regioni centrali*



[8:00] Una zona di Alta Pressione determina tempo stabile e soleggiato, tuttavia nel pomeriggio sarà presente attività cumuliforme sulle Alpi ed Appennino con possibili isolati e locali rovesci (nella figura la cartina delle precipitazioni OGGI in serata)*