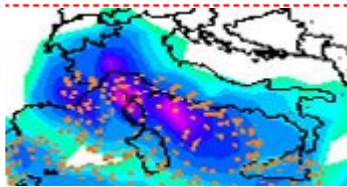


CESI METEO 27-11-08 16:45 UTC

**MIN** 27-11-08 05:55 Dobbiaco ( ) T=-11  
**MAX** 27-11-08 19:50 Lampedusa ( ) T=21

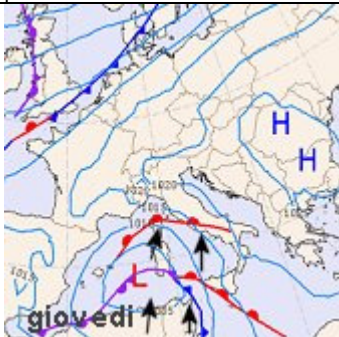
**Temporali e Radar**

**Meteo Mondo**



[12:00] PREVISIONE A BREVE TERMINE: nelle prossime ore peggiora sulla Sardegna con rovesci e temporali, nubi in graduale aumento su tutti i settori occidentali e versanti tirrenici, in serata su Liguria primi deboli piogge e nubi in aumento verso le regioni settentrionali. Nella notte previste prime precipitazioni su basso Piemonte, bassa Lombardia, pianura piacentina inizialmente a carattere nevoso. DOMANI MATTINA forti precipitazioni su Liguria, e coste tirreniche con possibili temporali, neve forte su appennino Ligure, entroterra ligure a quote prossime al suolo, nevicate al suolo su pianura piemontese, inizialmente anche su pianura Emiliana e pianura padana occidentale. Peggiora nel corso della mattinata con precipitazioni e piogge diffuse su tutto il centro/nord, con quota neve in rialzo al nord verso i 500 m in serata. Peggiora sempre domani nel primo pomeriggio anche al sud con precipitazioni di moderata intensita' su Campania verso Puglia (nella figura le precipitazioni domani mattina alle ore 6:00)\*

► [11:39] MALTEMPO: Allarme della Protezione civile per l'imminente fase di maltempo: Previste nevicate anche in pianura al Nord. Nevicate fino a quote di pianura sono previste, invece, al Nord, anche molto abbondanti in particolare sui settori alpini e prealpini. Anche il fine settimana sarà caratterizzato da venti sostenuti e mareggiate; precipitazioni significative, con nevicate a quote collinari nelle regioni settentrionali, potrebbero raggiungere quantitativi rilevanti. La Sala Situazione Italia del Dipartimento della Protezione Civile seguirà l'evolversi della situazione in contatto con le Prefetture e con le locali strutture di protezione civile\*



[7:30] Oggi giornata intelocutoria con cieli parzialmente soleggiati, qualche addensamento su regioni tirreniche e Sicilia e Calabria con isolate deboli piogge. Su Sardegna tempo in peggioramento già dal primo pomeriggio con piogge forti in arrivo. Dalla serata nubi in aumento su tutti i settori occidentali per l'arrivo di un fronte da sud alimentato da una profonda depressione sul Tirreno che porterà DOMANI precipitazioni diffuse su gran parte delle regioni italiane. Prevista domani mattina neve su Piemonte e inizialmente anche su Lombardia e Pianura Piacentina. (Nell'immagine la situazione barica stasera intorno alle 18:00 il fronte da sud