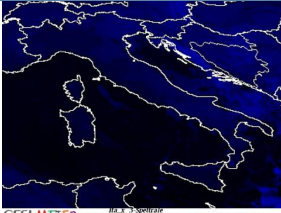



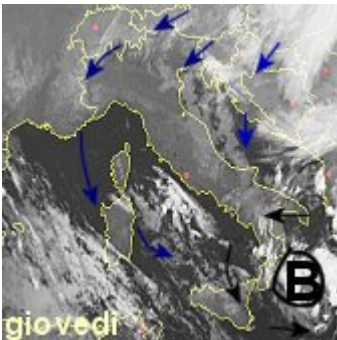
Diretta MeteoRete 29-01-09



CESI METEO 29-01-2009 12:42 UTC  
**MIN** 29-01-09 8:04 Plateau Rosà ( ) T=-12  
**MAX** 29-01-09 13:50 Lampedusa ( ) T=16

28-01-2009 [18:27]  Ang(AN falconara mma) - giornata fresca con vento da est 6.6 g

**Chatmeteo**



[7:30] Il minimo depressionario ormai ai e' allontanato ed e' posizionato al sud sulle coste Ioniche, influenza ancora marginalmente le regioni meridionali con qualche pioggia. Altrove si registra un deciso miglioramento. Evidenziamo aria piu' fredda che fluisce dai settori orientali instabilizzando debolmente il tempo su Marche e Abruzzo con qualche precipitazione. Al Nord stamattina nebbia sulle pianure con valori in molte localita' al di sotto dello zero. (Nella figura la situazione dal satellite stamattina: si evidenzia debole instabilita' ancora al meridione per via del minimo depressionario ma in un contesto di graduale miglioramento)\*