

## DIRETTA METEORETE 29-09-08

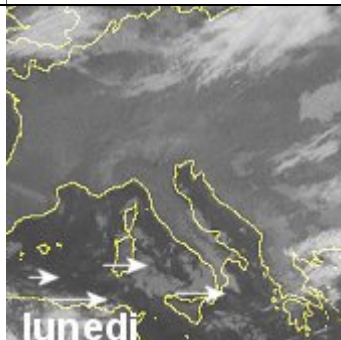


CESI RICERCA 29-09-2008 15:00 UTC

**MIN** 29-09-08 19:55 Plateau Rosa ( ) **T=-1**

**MAX** 29-09-08 13:55 Catania ( ) **T=25**

▶ [Temporal e Radar](#) ▶ [Meteo Europa](#)



[7:30] Oggi la nostra penisola e' ancora sotto l'influenza di un cuneo di Alta pressione, con tempo stabile e prevalentemente soleggiato. In serata previsto un aumento della nuvolosita' su Sardegna e Sicilia meridionale per l'approssimarsi di un fronte che apportera instabilita' nella giornata di domani sulle estreme regioni meridionali (Nella figura l'immagine del satellite stamattina: corridoio di nubi in avvicinamento su Sardegna e Sicilia)\*