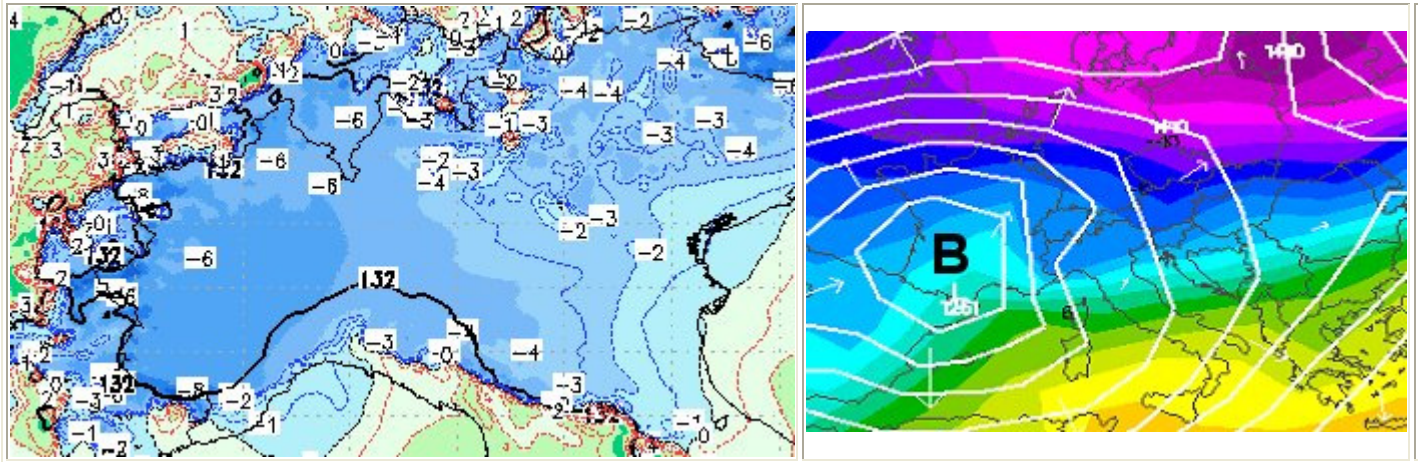


DIRETTA METEO di lunedì 29 Novembre 2010

ore 13:00 MERCOLEDÌ EPISODI NEVOSI IN PIANURA AL NORD/OVEST



Raffigurare le temperature a 1500 m mercoledì mattina ore 6:00

Martedì notte dovremmo essere raggiunti da un' altra depressione Atlantica annessa ad una perturbazione atlantica proveniente da sud/ovest. Altra fase di maltempo che interesserà il centro/nord e marginalmente il sud. Questa situazione, quasi analoga a quella di domenica 28 Novembre, dovrebbe avere più apporto di aria fredda a tutte le quote.

Da stasera difatti, altra aria fredda polare presente sull'Europa settentrionale, raggiungerà le nostre Alpi a causa dell'espansione di un'Alta pressione sopra la Gran Bretagna e grazie anche all'apporto di una depressione fredda che staziona sulla Russia.

Nei prossimi 2 giorni al NORD avremo quindi un raffreddamento alle medie quote per l'arrivo dell'aria fredda ma anche un raffreddamento nei bassi strati, a causa del raffreddamento notturno molto importante per la creazione di un cuscinetto freddo.

Alle carte di OGGI si prevede appunto cielo sereno almeno fino a martedì sera., poi nubi in arrivo nella notte su mercoledì.

Le carte in alto mostrano i valori della temperatura a 1500 m. mercoledì mattina dove il nord sarà sotto le precipitazioni.

Dai valori supponiamo che il Piemonte, Valle D'Aosta, Lombardia occidentale fino alla provincia di Piacenza ricevano precipitazioni nevose fino al suolo.

Seguiteci !!!

Redazione