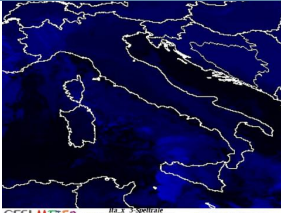



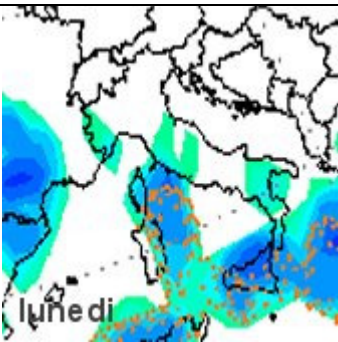
Diretta MeteoRete 29-12-08



CESI METEO 29-12-2008 16:45 UTC  
**MIN** 29-12-08 19:55 Plateau Rosa ( ) T=-12  
**MAX** 29-12-08 12:50 Lampedusa ( ) T=19

28-12-2008 [14:46]  Eddy(MI martesana) - Milano: T.3° copertom aria di neve....

[chatmeteo](#)



[8:00] Persiste la figura anticiclonica sull'Europa Nord/Orientale, responsabile del flusso freddo che in questi giorni ha interessato la nostra penisola, il minimo in quota che ieri ha portato qualche nevicata oltre che sulla Romagna anche debolmente sulla Lombardia e Piemonte, si sposta verso Nord in direzione della Francia, contribuendo ad un graduale miglioramento che si attuerà nella giornata di MARTEDI. OGGI: NORD: stamattina residue e isolate deboli nevicate su Piemonte e Valle D Aosta, altrove miglioramento graduale con tendenza a schiarite, ancora FREDDO. CENTRO/SUD: permane debole instabilità con piogge sparse, neve su appennino intorno ai 600 m. Su Sicilia precipitazioni più insistenti. In serata graduale miglioramento. MERCOLEDI 31 DICEMBRE, i modelli riconfermano l'avvicinamento di una depressione da Ovest con un peggioramento al Nord tra la notte del 31 e la mattina del primo gennaio con neve sulle regioni settentrionali e piogge il primo Gennaio su quelle Centrali. (nella figura le precipitazioni nel pomeriggio di OGGI dal modello matematico: tendenza comunque ad un generale graduale miglioramento)\*