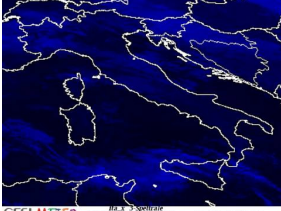



## Diretta MeteoRete 30-05-09



CESI METEO 30-05-2009 19:55 UTC  
**MIN** 30-05-09 19:55 Plateau Rosa ( ) **T=-5**  
**MAX** 30-05-09 19:50 Lamezia Ter ( ) **T=29**

30-05-2009 [16:00]  Ang(AN falconara mma) - resiste la neve sui sibillini lato mare

## Chatmeteo



[10:30] Stamane , l'entrata di aria fredda ha portato un crollo delle temperature con spruzzate di neve aulle Alpi Orientali intorno ai 1700 m e sull' Appennino Centrale, rispettivamente sui Monti Sibillini, intorno ai 2000 m. Nella foto l'immagine della webcam sui Monti Sibillini(Sullo sfondo innevato il Monte Vettore 2400 m.)\*