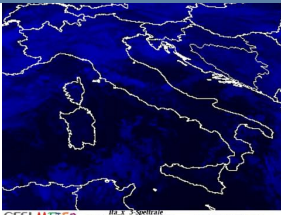


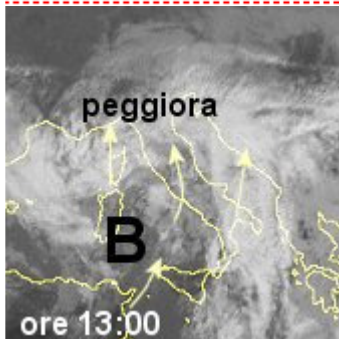
Diretta MeteoRete 31-03-09



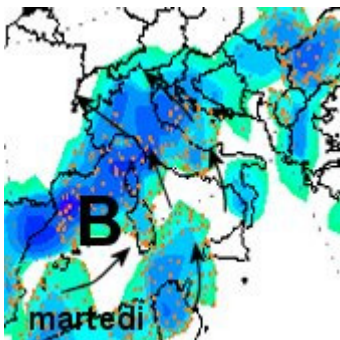
CESI METEO 31-03-2009 15:12 UTC
MIN 31-03-09 20:55 Plateau Rosa () T=-8
MAX 31-03-09 15:50 Lampedusa () T=23

31-03-2009 [16:54] Alessio77liv-Livorno - Temp 14c° pioggia forte venti in quota da Sud

Chatmeteo



[13:00] peggioramento in corso ..., anche se al nord abbiamo temporaneamente anche belle schiarite soleggiate, dal satellite evidenziamo le nubi che avanzano, spinte dalle correnti meridionali che fanno a capo alla depressione Iberica. DOMANI gran parte delle regioni sotto la pioggia, piu' colpiti i versanti tirrenici. Maltempo che al centro/nord andra' avanti anche nella giornata di giovedì, il sud piu' risparmiato. (nell'immagine il satellite delle ore 13:00, notare l'imminente peggioramento che avanza da sud)*



[7:30] Minimo depressionario sul bacino del Mediterraneo con un nuovo fronte in risalita da sud, apporta di nuovo instabilità con piogge estese soprattutto al centro/nord. Oggi: peggiora ad iniziare dalla Sardegna e tutti i settori tirrenici, pioggia consistente su Lazio e litorale Toscano in risalita verso la Liguria e tutte le regioni settentrionali in serata. Su regioni adriatiche piogge già dal mattino. Al Sud debole instabilità. Temperature stazionarie (Nella figura le precipitazioni nel pomeriggio intorno alle 17:00)*