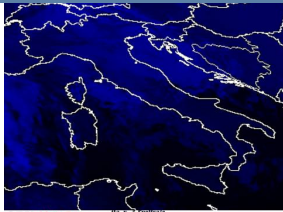


Diretta MeteoRete 31-12-08



CESI METEO 01.01.2009 00:15 UTC
MIN 31-12-08 8:22 Muzzano () T=- 0.2
MAX 31-12-08 15:50 Alghero () T=17

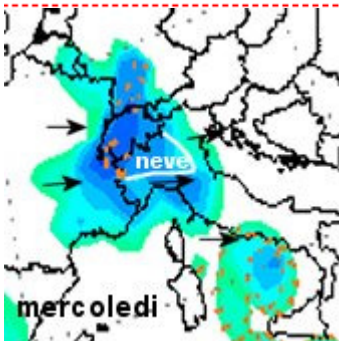
31-12-2008 [17:57] Sandrello(MI S.Siro) - debole neve + 1.7

[chatmeteo](#)

►[18:30] Nevica a Milano: strade in periferia gia' imbiancate*



[16:35] prime precipitazioni deboli a carattere nevoso fino in pianura si stanno affacciando al Nord/ovest, dal RADAR si evidenziano le precipitazioni sparse su Valle D Aosta, Piemonte in avanzamento verso la Lombardia ed Emilia.*



[8:30] Presenza di Alta pressione sull'Europa Settentrionale con tempo stabile, tuttavia l'insida e' dovuta alla presenza di un minimo freddo in quota che staziona sulla Francia e nelle prossime 12 ore puntera' verso le nostre regioni settentrionali, apportando un rapido peggioramento sulle Alpi occidentali e nella tarda serata e nella notte anche su tutte le regioni settentrionali. Il Primo gennaio il peggioramento interessera' le regioni centrali con piogge diffuse, fino ad estendersi a quelle meridionali interessando nella sera del primo gennaio la Puglia e la Campania. OGGI: nubi in aumento al Nord/ovest con addensamenti gia' in tarda mattinata su Alpi occidentali e piemonte occidentale con prime precipitazioni nevose anche in piano. Su Liguria piogge ad iniziare dalle zone piu' occidentali. Nel pomeriggio intensificazione della nuvolosita' su gran parte delle regioni settentrionali con deboli precipitazioni verso sera in estensione dal Piemonte verso la Lombardia che assumeranno carattere nevoso fino al piano. Nella Notte precipitazioni piu' consistenti a carattere nevoso interesseranno la bassa Lombardia, l' Emilia Romagna e il Basso Veneto. Al Centro/sud: parzialmente nuvoloso con nubi in aumento dalla sera e qualche addensamento locale su Sicilia meridionale. Sulle Coste Toscane deboli piogge dalla sera. (Nelle figura le precipitazioni centrate per le ore 00 di stanotte 31 Gennaio)*