

Abbigliamento e
Accessori Moto

www.motoabbigliamento.it/

· Annunci Google



le migliori marche a prezzi
eccezionali

[clicca qui](#)

[Meteo Per Domani](#)

[Previsioni Meteo](#)

[Davis Meteo](#)

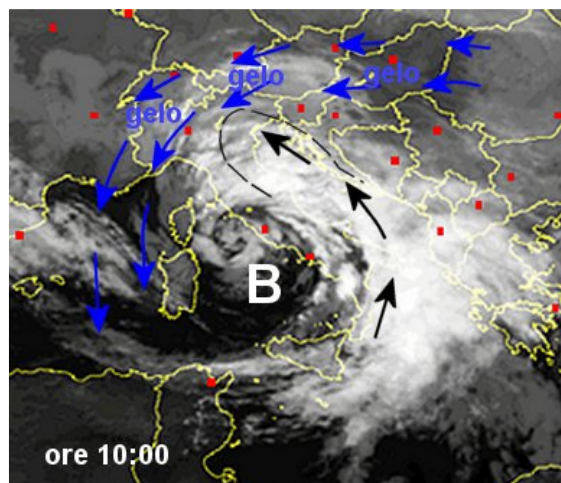
[Meteo It](#)

ANALISI METEO mercoledì 1 febbraio 11:00

[| home page](#) | [| carte](#) | [| webcam](#) | [| servizi](#) | [| stazioni](#) | [| articoli](#) | [| informazioni](#) | [| weekend](#) | [| meteo mondo](#) | [| diretta](#) |

13:20: NUOVE NEVICATE NELLE PROSSIME ORE IN RISALITA BERSO BASSO VENETO E LOMBARDIA.

Il fronte risale in direzione del basso Veneto verso Lombardia, sospinto dalle correnti del minimo depressionario, previste nelle prossime ore altre nevicata verso Piacentino, Pavese, Lombardia, Piemonte orientale in tarda serata. Inoltre attese correnti gelide da est in serata che porteranno a fenomeni di stau sulle Prealpi e Piemonte. In serata ulteriore calo delle temperature



[Meteo](#)

Il tempo in Italia e nel Mondo Preciso e aggiornato
meteo.repubblica.it/Meteo

[Stazione meteo GSM](#)

invia in internet dati meteo per vigne, agricoltura e altro

www.dps-promatic.com

[Corsi OSA per l'Infanzia](#)

Corsi Per Assistenza Ai Bambini. Diventa Un Operatore Professionale!

www.CentroFormazioneAssistenza.com

[Viaggia con Voyage Privè](#)

Le migliori destinazioni con sconti fino a -70%:
iscriviti gratis!

www.voyage-privè.it

Annunci Google

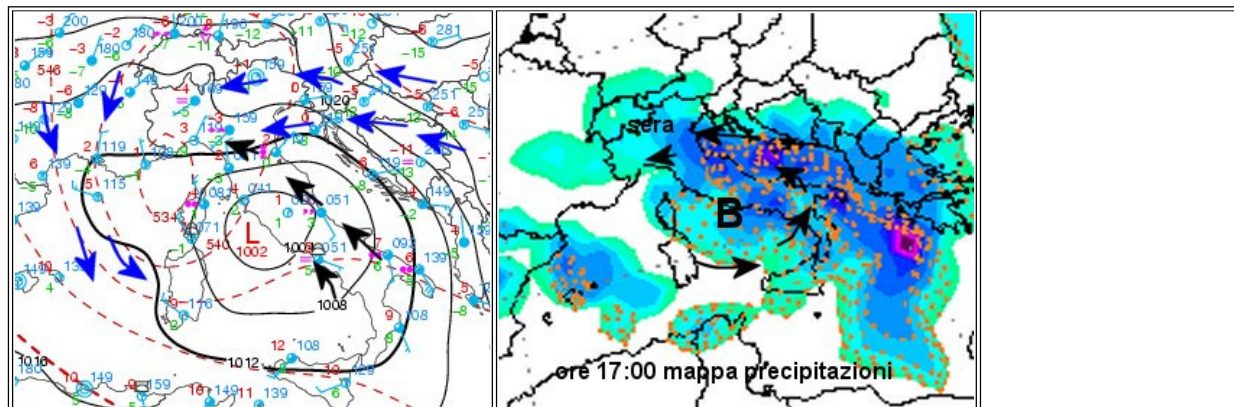
.La situazione meteo prevede un minimo al suolo che nella notte si e' formato sulle regioni centrali, in seguito alla discesa del vortice freddo che nella giornata di ieri ha interessato i versanti nord/occidentali, distribuendo delle nevicata sparse a carattere debole. Le nevicata hanno insistito, seppure debolmente la Lombardia nella notte, soprattutto il milanese dove stamattina nevica ancora debolmente con circa 4 cm di neve al suolo.

Le nevicata si sono intensificate nella notte sulla Toscana soprattutto sul litorale con neve anche sulla costa, imbiancate Livorno con più di 10-15 cm, la neve ha interessato seppur in tono minore la Toscana interna con una spolverata su Firenze. Maggior apporti sulla Romagna interna con nevicata al suolo, piogge registrate invece sulle coste romagnole.

Su Marche neve all'interno in pianura, invece pioggia sulla Costa anche se abbiamo temperature basse intorno ai 2 gradi

Le piogge hanno guadagnato anche il meridione con temperature di 7 gradi a Napoli, mentre sulle regioni adriatiche le temperature sono intorno ai 5 gradi

PREVISIONI OGGI:



NORD: Previste nevicate abbondanti sulla Romagna, nevicate anche su Basso Veneto, prealpi venete dal pomeriggio al suolo per l'entrata di aria gelida da EST. Sulla Lombardia, ed Emilia molto nuvoloso o coperto con deboli nevicate in intensificazione dal pomeriggio per l'entrata della bora e della ritornante seppur debole del minimo sulle regioni centrali.

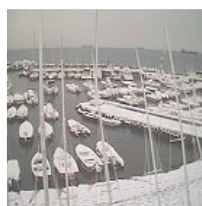
Piu' schiarite sulle Alpi. Sulla parte occidentale irregolarmente nuvoloso con schiarite. In serata addensamenti su Piemonte con qualche nevicata. Temperature in forte calo dalla sera.

CENTRO: Su Marche previste neve fino al suolo per l'entrata di aria fredda balcanica nel pomeriggio, piogge su Lazio con neve oltre i 500 m.

SUD: Piogge con neve oltre i 700-800 m sulle colline.



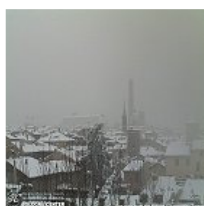
Foto mandata da Alessio Serenari: LIVORNO stamattina



Atignano(LI)



Firenze



Bologna



Parma



Ascoli Piceno



Milano

[\(ARTICOLO PRECEDENTE\)](#)