

[Segretaria Virtuale](#) Segretaria 11 ore al giorno Risposta al telefono e fax www.segretaria24.it
[Google AdSense](#) Fai soldi con annunci di Google sul tuo sito. Registrati ora - Gratis! www.google.com/adsense
[Corsi OSA per l'Infanzia](#) Corsi Per Assistenza Ai Bambini. Diventa Un Operatore Professionale! www.CentroFormazioneA
 - Annunci Google - [Meteo Per Domani](#) [Previsioni Meteo](#) [Davis Meteo](#) [Annunci Google Meteo It](#)

ANALISI METEO venerdì 3 Febbraio 13:30

[home page](#) | [carte](#) | [webcam](#) | [servizi](#) | [stazioni](#) | [articoli](#) | [informazioni](#) | [weekend](#) | [meteo mondo](#) | [diretta](#) |



13:00 nevicare su adriatiche al piano fino all'Abruzzo, nevicare su Lazio e Campania interna :

neve sulla costa da Forlì in giù fino a Pescara, neve segnalata a nord di Roma e Lazio interno, in Campania nella provincia di Avellino.

Temperature basse a Roma Ciampino con 2 gradi con neve probabilmente in serata

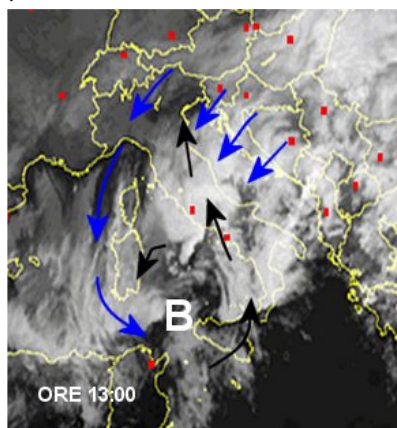
Nevicate intense nelle regioni interne alla provincia di Pescara, nevicare abbondanti anche all'interno delle Marche



Roma

Roma nord

provincia di ancona



situazione meteorologica e previsione:

Dal satellite si vede il fronte interessare il Lazio e le regioni adriatiche con precipitazioni diffuse e nevicare sparse al suolo nelle regioni interne del Lazio e su regioni adriatiche da Forlì fino a Pescara, precipitazioni interessano anche la Sardegna e la Campania.

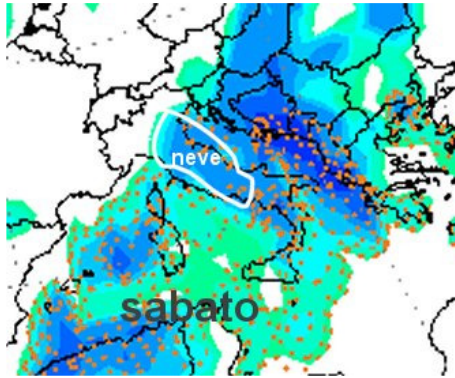
Nelle prossime ore le precipitazioni raggiungeranno le altre regioni meridionali con previste piogge.

Il fronte risale nel pomeriggio, interessando marginalmente la bassa Toscana, dove prevediamo delle nevicare e la Romagna verso la provincia di Venezia.

Domani mattina (sabato) abbassamento delle temperature al centro-nord con neve anche a Roma in città e a quote basse su Campania settentrionale. Sempre nella mattinata di Sabato maggior interessamento delle nevicare fino alle porte di Bologna e litorale Toscano.

Al nord prevediamo tra Oggi e Domani bel tempo, freddo intenso

PRECIPITAZIONI PREVISTE SABATO



[\(ARTICOLO PRECEDENTE\)](#)