

[Cerchi lavoro in Canada?](#) Esperienze di successo all'Estero Networking con EF il 23 febbraio www.ef-italia.it

[Settimana Bianca fino 70%](#) Grandi Offerte Settimana Bianca. Risparmia fino al 70% con Groupon! www.Groupon.it/Settim

[Donne Mature Cercasi](#) Consulta Gratis Gli Annunci Online Per Conoscere Single in Zona! www.ElianaMoni.it

Annunci Google

[Meteo Per Domani](#)

[Previsioni Meteo](#)

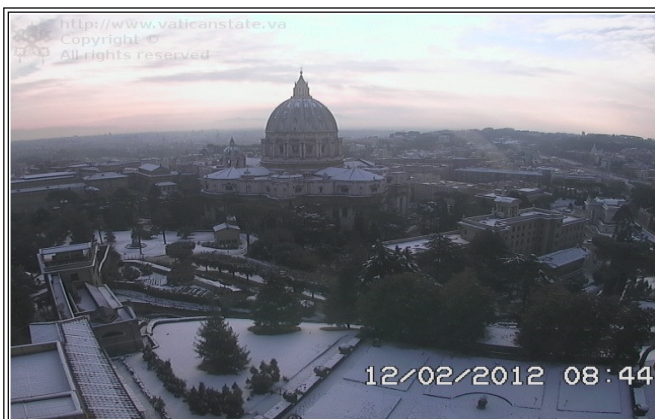
[Meteo It](#)

Annunci Google

[Meteo E Venti](#)

ANALISI METEO sabato 11 febbraio 13:30

[home page](#) | [carte](#) | [webcam](#) | [servizi](#) | [stazioni](#) | [articoli](#) | [informazioni](#) | [weekend](#) | [meteo mondo](#) | [diretta](#) |



13:30 nevica da Parma in giù verso Bologna e costa adriatica fino ad Ancona. Deboli neviccate sulla A1 tra Sasso Marconi e Roncobilaccio, tra Valdichiana e Attigliano, su tutta la A13 Bologna-Padova, sulla A14 tra Bologna e Faenza, tra Rimini sud e Pesaro e sulla A16 tra Baiano e Candela.

11:30 nevicata intensa su Rimini con vento di bora, accumulo stimato oltre i 25 cm.

9:30: deboli neviccate segnalate a Cremona e Mantovano

9:10: Registrati nel quartiere Ottavia, più colpito dalla nevicata che da ieri sera ha interessato la città di Roma, circa 15 cm di neve

9:00 neviccate intense sulla costa adriatica tra ancona e Fermo

8:30 Nevica su gran parte dell'A1 Milano-Napoli, dell'A14 Bologna-Taranto e dell'A16 Napoli-Canosa. Si segnala in particolare, neve intensa sull'A1 tra Valdichiana e Attigliano e tra Modena Sud e Barberino di Mugello; sull'A14 tra il Bivio A14/A1 Milano-Napoli e Loreto. Nevica su tutta la tratta dell'A12 Roma-Civitavecchia, dell'A13 Bologna-Padova e della D4 Diramazione per Ravenna Mezza

Temperature polari e forti neviccate. Le situazioni più critiche nelle Marche, in Umbria, in Abruzzo e in Romagna

Toscana (ancora) sotto la neve Le situazioni più critiche in Maremma, nel Senese e nell'Aretino dove venerdì ha nevicato abbondantemente. L'allerta resta alta fino a domenica Forti neviccate in Casentino e Valtiberina con accumuli fino a 40 cm. Deboli neviccate sul restante territorio provinciale. Situazione della viabilità provinciale.

UMBRIA: Nevica incessantemente da questa notte su tutta l'Umbria, in alcuni comuni superati i sessanta centimetri.

NELL'ARETINO - Comune di Badia Tedalda: neviccate di forte intensità in atto che hanno provocato l'isolamento della frazione di Cicognaia, il Comune sta intervenendo per riaprire la strada; persistono problemi alla viabilità comunale in quanto non si riesce a smaltire la neve accumulata ai bordi strada (oltre 2 metri);

NAPOLI - È in atto sull'intera Campania una intensa ondata di maltempo: le neviccate stanno interessando tutte le zone interne anche a bassa quota, oltre che le zone montuose e collinari. Irpinia e Sanniosotto una coltre sempre più spessa di neve e ghiaccio. Nevica nelle due città di Avellino e Benevento, è bufera sulle colline e in montagna. Forti piogge e temporali si registrano, invece, lungo tutta la fascia tirrenica

Basilicata: al lavoro per raggiungere frazioni isolate 17 -Un lieve miglioramento delle condizioni atmosferiche, con le temperature che sono risalite sopra lo zero, in Basilicata dovrebbe favorire il lavoro di forze dell'ordine e volontari che stanno cercando di raggiungere le famiglie isolate nelle contrade e nelle frazioni rurali. Le situazioni peggiori nell'Alto Bradano e nel Vulture-Melfese. Sospesi i treni sulle tratte Potenza-Foggia e Potenza-Battipaglia, mentre non sono segnalate criticità sulle principali strade del Potentino e del Materano. Persiste cautelativamente l'obbligo di transito con catene a bordo o pneumatici da neve. Scuole ancora chiuse a Potenza e in moltissimi comuni lucani, mentre stamani gli studenti sono tornati tra i banchi a Matera





LOCALITA' PIU' COLPITE IERI



Ascoli Piceno



Roma



Bologna

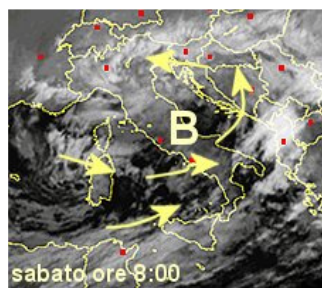


Pescara



Cantiano 360m. (Pesaro -Urbino)

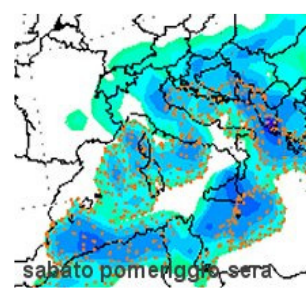
SITUAZIONE E PRECIPITAZIONI PREVISTE OGGI sabato 11 Febbraio



satellite: minimo sull'Italia centrale con rotazione delle nubi verso est



SABATO ORE 8:00
in dettaglio i 2 minimi al suolo che spingono a tratti masse nuvolose più efficaci sulle regioni adriatiche e la romagna



precipitazioni previste

OGGI: NORD: la ritornante del fronte, sospinta dal minimo interesserà direttamente la romagna con nevicate diffuse, in tono minore il Veneto, Friuli, basso trentino, Lombardia orientale e bassa lombardia dove avremo deboli nevicate. Non si esclude qualche fiocco più ad ovest

CENTRO: debolmente instabile sulla fascia tirrenica con ancora precipitazioni sulla costa ma tendenti a trasformarsi in pioggia. Ancora neve all'interno del

Lazio a quote prossime al suolo ma in un contesto di attenuazione. Nevicate più insistenti su Marche, su Abruzzo instabile con attenuazione dei fenomeni ma ripresa nella notte su domenica.

SUD: attenuazione dei fenomeni su Calabria , Campania, Basilicata e Puglia settentrionale, mentre peggiora sulla Sicilia.

[Offerte Hotel a Budapest](#)

Hotel a Budapest centralissimi garantiti da Accordhotels.com.

www.AccorHotels.com/Hotel-Budapest

[Zone Climatiche C° giorno](#)

Ricerca per Comune e calcolo di U e R delle strutture edilizie

www.isolparma.it

[Google AdSense](#)

Fai soldi con annunci di Google sul tuo sito.

Registrati ora - Gratis!

www.google.com/adsense

[Maratona di Gerusalemme](#)

Corri fra il meglio di Gerusalemme Luoghi magnifici.

Registrati oggi!

jerusalem-marathon.com/

Annunci Google

SEGUIRE GLI AGGIORNAMENTI ...

13.329.158